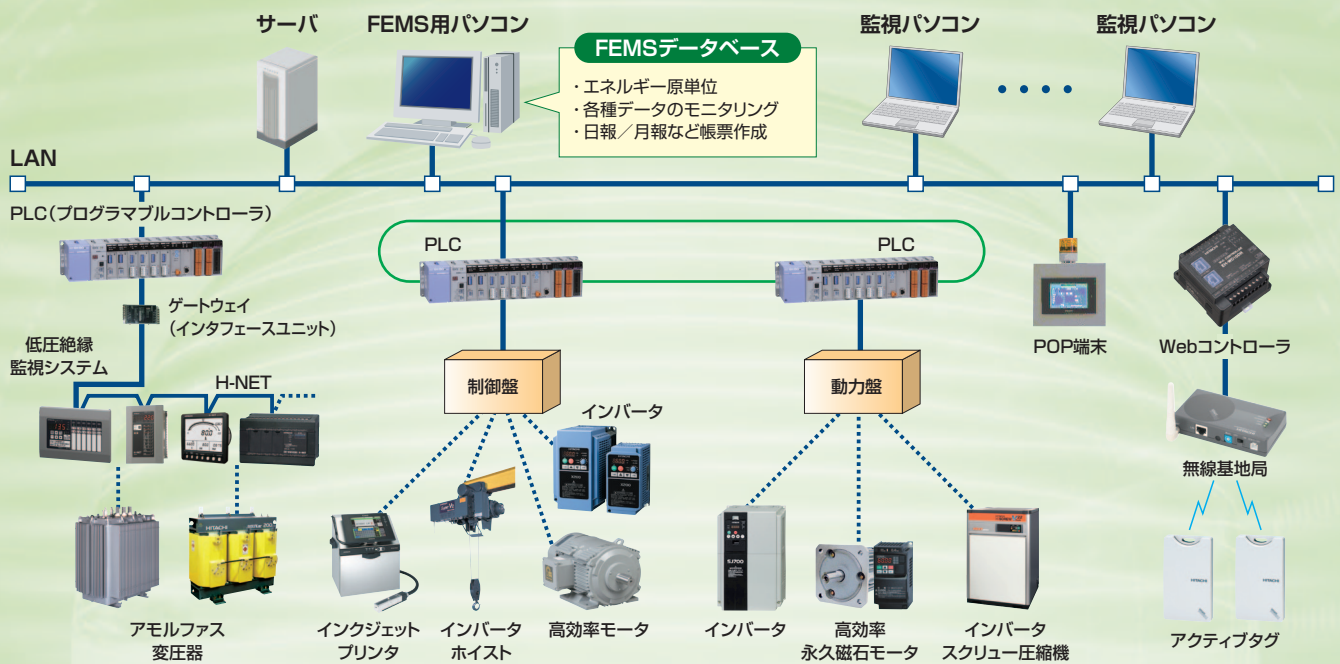


今、話題! エネルギーの「見える化」で省エネと省コストを実現。

## エネルギーの見える化システム (SANFEMS®)

Hitachi Sanki Factory Energy Management System

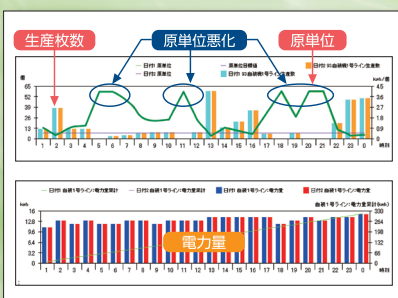


受配電設備電力監視      生産設備稼働監視・制御      ユーティリティ設備監視

- 小規模にも大規模にも、お客様のニーズにあわせて対応します。
- 計測機器設置、配線工事から、システムソフトの設計まで一貫してご提供します。
- 運用や省エネ改善活動をサポートします。(省エネモデル工場見学会など)
- 現有システムのリニューアルや機能追加もご相談ください。

### 気づき支援機能

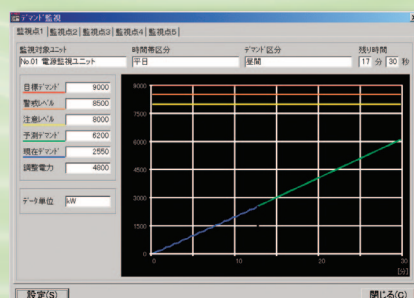
- ・ 原単位グラフ    ・ 積層グラフ
- ・ 電力グラフ



電力量と原単位の見える化例

### 節電支援機能

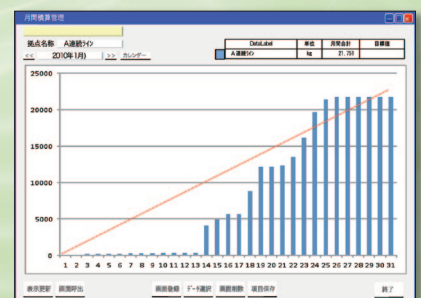
- ・ デマンド監視    ・ 空調省エネ制御



デマンド監視例

### 管理機能

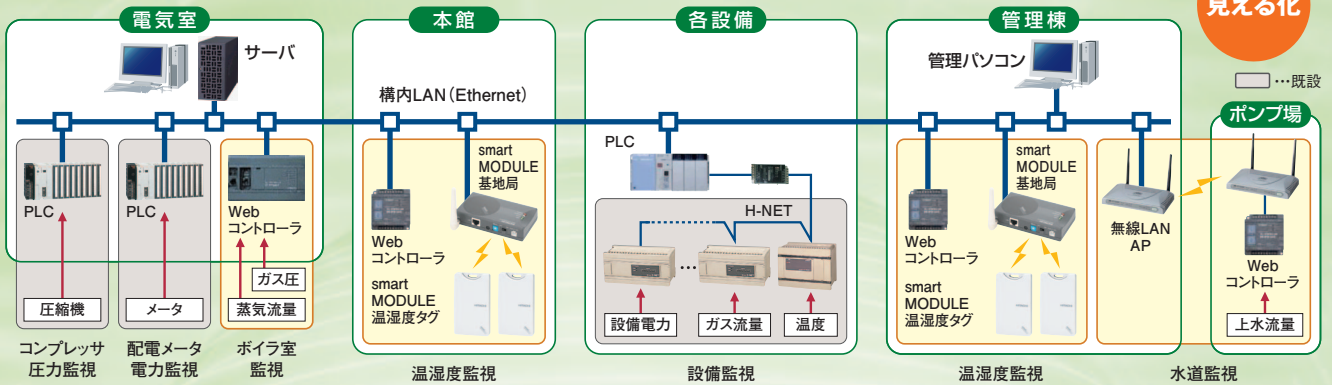
- ・ 日報、月報、年報
- ・ アラーム履歴    ・ 部門別予算管理



トレンドグラフ(電力量日々推移)例

# 導入事例(電気機器製造工場、エネルギー管理指定1種)

## ● システム構成概略(監視対象:電力、蒸気、都市ガス、上水、温度、湿度など)



## ● 機器設置の例



積算電力計



H-NET収納BOX



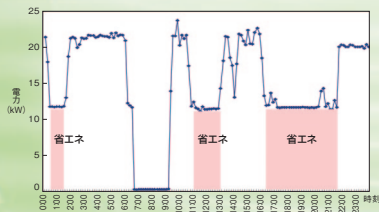
ガス流量計



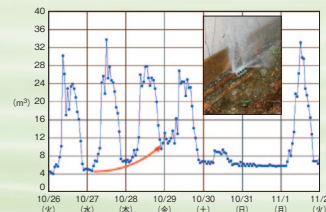
PLC収納BOX

## ● 効果の例

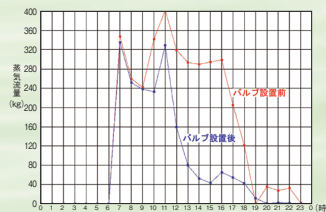
### ■ 待機電力の削減(アルミダイカスト1号機)



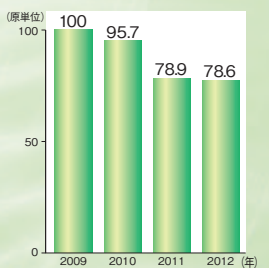
### ■ 漏水の早期発見と対策



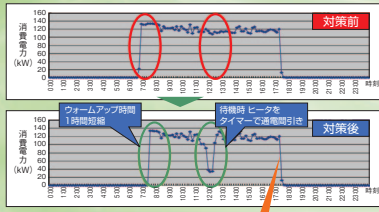
### ■ 蒸気流量の削減(ワニス乾燥炉)



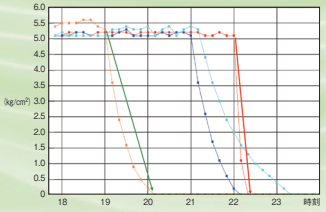
### ■ 工場全体原単位推移



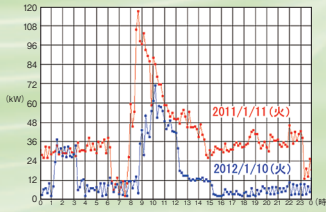
### ■ こまめな節電



### ■ エアー漏れ管理と削減



### ■ 空調機の群制御・温湿度タグによる実態値による制御



### ⚠ 安全に関するご注意

●ご使用前に「取扱説明書」をよくお読みの上、正しくお使いください。

環境・省エネに貢献する  
**株式会社 日立産機システム**

### お問い合わせ営業窓口

本社・営業統括本部 〒101-0022 東京都千代田区神田練塀町3番地 (AKSビル) (03) 4345-6041 (ダイヤル)  
 エンジニアリング事業推進本部 〒101-0022 東京都千代田区神田練塀町3番地 (AKSビル) (03) 4345-6023 (ダイヤル)  
 北海道支社 (011) 611-1224 (代表) 新潟支店 (025) 274-6914 (代表) 京滋支店 (075) 661-1081 (代表)  
 東北支社 (022) 217-9850 (代表) 甲信支店 (0266) 56-6222 (代表) 中国支社 (082) 282-8112 (代表)  
 福島支店 (024) 961-0500 (代表) 北陸支社 (076) 420-5711 (代表) 山口支店 (0835) 23-7705 (代表)  
 関東支社 (03) 4345-6045 (ダイヤル) 中部支社 (052) 884-5811 (ダイヤル) 四国支社 (087) 882-1192 (代表)  
 茨城支店 (029) 273-7424 (代表) 静岡支店 (0545) 55-3260 (代表) 九州支社 (092) 651-0141 (代表)  
 横浜支店 (045) 540-2731 (代表) 関西支社 (06) 4868-1230 (ダイヤル) 海外営業企画部 (03) 4345-6529 (ダイヤル)

信用と行き届いたサービスの当社へ

<http://www.hitachi-ies.co.jp>

●このカタログに掲載した内容は、予告なく変更することがありますのでご了承ください。

AA-500-02 2013.7

Printed in Japan(H)